

平成26年度 活動報告書

国立大学法人



帯広畜産大学

地域連携推進センター

■ 目次

・ 活動報告書発行にあたって	1
・ 組織体制	2
・ 年度計画および実施状況	3
・ 活動実績	5
・ 産学官連携活動実績一覧	6
・ 社会貢献活動一覧	11
・ 地域連携推進センター会議議題等一覧	17
・ 受託研究・共同研究受入実績の推移	21

■平成 26 年度 活動報告書発行にあたって

一昨年(平成 25 年)11 月、文部科学省は国立大学改革の方針や方策、実施行程をまとめた「国立大学改革プラン」を策定しました。ここでは、平成 28 年度からの第 3 期中期目標期間において各大学の強み・特色を最大限に生かし、自ら改善・発展する仕組みを構築することにより、持続的な競争力を持ち、高い付加価値を生み出す存在となるため、平成 27 年度末まで第 2 期中期目標期間を大学改革加速期間と位置づけました。そして、この期間において、各大学の「ミッションの再定義」をもとに、社会の変化に対応できる教育研究組織づくり、国際水準の教育展開、理工系人材の戦略的育成、人事・給与システムの弾力化、ガバナンス機能の強化といった観点を中心としたさらなる機能強化を求めています。

このような施策を反映させるため、文部科学省は 86 の国立大学のうち 30 大学を機能強化に積極的に取り組む大学として運営費交付金等による重点支援を決めましたが、本学は各分野における抜本的機能強化を進める大学のひとつとして選ばれました。平成 27 年度からは、獣医・農畜産分野において、国際通用性を備えつつ、食の安全確保に資する教育課程および 10 社以上の食品関連企業等との連携により即戦力となる人材を育成するとともに、「グローバルアグロメディシン研究センター」を新設し、コーネル大学やウィスコンシン大学等から研究者を招聘し、国際共同研究を推進することになっています。

一方、地域連携推進センターは、平成 27 年度から食品安全マネジメントシステム推進室が中心となって国際標準の食品安全マネジメントシステムに関する実践的教育を社会人と大学院生を対象として開始します。また、共同研究を実施している企業との密接な連携を大学院教育に反映するような体制構築に取り組むことになっています。さらに、昨年 12 月にカルビー株式会社の協力により、農産加工実験棟内にバレイショ加工実験施設「ポテト工房」を設置し、ウィスコンシン大学との高品質バレイショの持続的かつ安定的生産に関する国際共同研究を支援しています。地域連携推進センターは、本学のもつ様々な資源を地域貢献に役立てるための多種多様な活動を行っておりますが、上記のように本学の機能強化においても重要な役割を担っていることから、今年度は一層気を引き締めてこれらの業務に取り組みたいと考えております。

本報告書は平成 26 年度の地域連携推進センターの活動状況をまとめたものです。ご一読いただき忌憚のないご意見、ご叱責をいただくことを願っております。今後とも、地域連携推進センターになお一層のご指導とご鞭撻の程よろしくお願い申し上げます。

平成 27 年 4 月

国立大学法人 帯広畜産大学

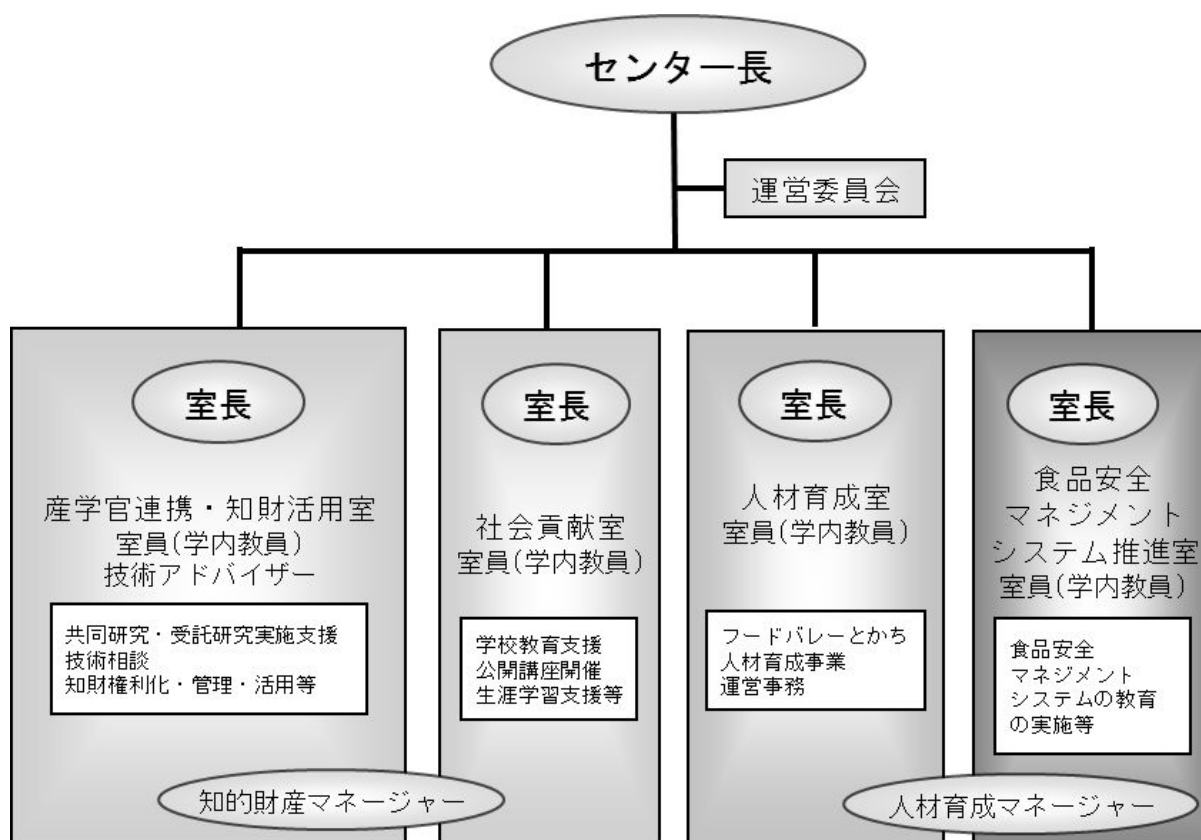
地域連携推進センター長 小田 有二

■平成 26 年度 組織体制

1. スタッフ

センター長	小田 有二（理事・副学長）
産学官連携・知財活用室長	石井 利明（教授・基礎獣医学研究部門）
社会貢献室長	辻 修（教授・地域環境学研究部門）
人材育成室長	仙北谷 康（教授・地域環境学研究部門）
食品安全マネジメントシステム推進室長	渡辺 信吾（特任教授）
人材育成マネージャー	藤倉 雄司
知的財産マネージャー	嘉屋 元博
シニア総括マネージャー（運営調整統括）	東海林 耕太郎

2. 体制図



■平成 26 年度 年度計画および実施状況

1. 民間企業等との共同研究による成果を社会に還元する。

- 敷島製パン株式会社およびカルビー株式会社との共同研究成果を学生実習に活用するとともに、当該企業の社員による学生への技術指導を行った。
- 地域連携推進センター施設の 2 階実験室(209、210 室)を共通の実験室とし、学内から利用者を募り、当該スペースの有効活用を進めた。

2. 地域連携推進センターの体制を強化し、更なる社会貢献機能の向上を図る。

- 食品安全マネジメントシステムの教育モデル構築に必要な学内の人材育成を進めるため、8 名の職員が外部研修を受講した。また、次年度活用する乳製品工場をモデルとした 3D 教材およびテキスト資料を作成した。食品加工実習施設の HACCP システム導入に関して、乳製品加工実習施設は北海道 HACCP レベル 6 の評価を頂き、食肉加工実習施設も HACCP 認証取得関連書類の作成を進めた。
- 社会貢献事業については、同室の事業計画通り実施した。
- 帯広市との共同事業「フードバレーとかち人材育成事業」において、アグリ・フードビジネスコース(入門、応用)、食品安全管理コース(食品有害微生物講習中級・上級、食品衛生講習入門・応用)、環境配慮型農畜産業コースを累計 47 名が修了した。

3. 産学官連携および知財活用について学内教職員への啓蒙活動や担当職員のスキルを向上させる。

- 学内の新任教職員研修会にて発明時の手続き等の説明を行った(5月27日)。
- 九州大学有体物管理センター・深見教授を講師とした研究成果有体物管理に関するセミナーを開催した(10月23日)。
- JST 主催の技術移転に係る目利き人材育成プログラム契約・実務コースに知的財産マネージャーが参加し、共同研究契約書、実施許諾契約に関する留意点、実施料率についての情報を収集した(1月15日)。

4. 生涯教育支援事業及び学校教育支援事業を推進する。

- 地域の教育機関、生涯学習団体等のニーズに応じて、施設見学及び体験学習の実施、研修会への講師の派遣などを行った。また、障害者向けの乗馬体験を計 11 回実施し、延べ 67 名が参加した。
- 文部科学省スーパーサイエンスハイスクール指定校の岐阜農林高校、岩見沢農業高校の体験授業受け入れを行ったほか、連携協定を締結している帯広農業高校との連携事業(豚のと畜実習など)を例年どおり実施した。
- 道立高等学校農業科高校生を対象に、キャリア教育・職業教育推進事業(8月4日~8月5日)を実施した。
- 畜大ふれあいフェスティバル(12月23日)で、管内高校生等(帯広柏葉、帯広三条、帯広農高、更別農高、釧路高専)による研究発表会及びブース展示を行った。

- 福島県飯舘村に学生 9 名を派遣し、福島市内の学童保育施設にて出前授業を行うとともに、名取市閑上地区の視察及び飯舘村比曾地区における線量調査を実施(9月4日~9月8日)し、その成果を帯広市民大学講座(11月26日)で発表した。
- 5. おびひろ動物園との組織的な連携を強化して、学生が主体となって実施する社会貢献事業を推進する。**
- おびひろ動物園内に設置している畜大サテライトブースに、学生活動団体「OZUFUL」とともに、骨格標本や顕微鏡設備を展示・公開した。
- 6. 知的財産マネージャーによる大学研究シーズと社会ニーズのマッチングにより、外部資金への積極的な申請支援を実施する。**
- 知的財産マネージャー主導によりノーステック財団補助金に申請した(若手8件、スタートアップ1件、発展橋渡し2件、共同研究者としてスタートアップ2件)。うち若手2件と共同研究者で1件採択された。JST 公募 A-STEP には申請4件の支援を行い、1件採択された。
 - 知財関係の啓発とシーズ発掘活用を目的として、産学官連携知財活用室会議にてアンケートを作成し、2月にアンケートを実施した。
 - 新任の若手教員との面談を12月~1月に実施し、知財啓発、共同利用機器の紹介、研究シーズの発掘、各種手続きに関する不明点を解消した。
- 7. 企業との共同研究締結や競争的資金の獲得、知的財産の活用を推進する。**
- 各種イベントについては年度当初の産学官連携知財活用室会議で「産学官連携イベント等出展に関する基本方針」を見直しながら、出展するシーズの検討を行った。
 - JST 主催の新技术説明会を岩手大学、弘前大学、山形大学と共催(2月13日)し、本学から2件の研究シーズを紹介した。
- 8. ライフサイエンス分野の技術移転を目的とした各種イベントへの積極的参加や技術移転に有効な各種機関との交流を図り、技術移転を促進する。**
- 北海道地域中小規模大学知財ネットワーク総会に参加し、各大学の知財戦略等についての意見交換、知財の活用方法と管理・運用方法についての情報交換を行った。また、九州地区との医歯食工連携ネットワーク合同会議に参加した。
 - 北海道中小規模大学知財ネットワーク構成大学(室蘭工大)との情報交換から、共同で外部資金申請を行い採択された。

■平成 26 年度 活動実績

● 受託研究・共同研究

- ・ 受入総件数 105 件
- ・ 受入合計額 166,372 千円

● 出展・技術移転

- ・ 北東・地域大学コンソーシアム 新技術説明会
- ・ 特許出願件数 6 件
- ・ 新規実施許諾契約 2 件

● 社会貢献活動

- ・ 学校教育支援事業 51 件 (施設見学、大学体験、出前授業)
- ・ 社会人学習支援事業 34 件 (講師派遣、施設見学)
- ・ 公開講座 23 件 (市民開放授業、市民大学講座、特別企画講座)
- ・ 生涯学習支援事業 16 件 (講師派遣、施設見学)
- ・ 社会人教育プログラム 3 件 (集中講座)
- ・ イベント 3 件 (出前講座)
- ・ その他 14 件 (体験講座、出前授業、施設見学、連携事業、地域イベント支援)

● 人材育成活動

フードバレーとかち人材育成事業報告書 参照

● 食品安全マネジメントシステム推進活動

- ・ 食品安全に係る講習会の開催 5 件
(北海道 HACCP と CodexHACCP の違い、HACCP 構築実習、HACCP 対応食品加工施設の設計 他)
- ・ HACCP 構築の支援 7 企業及び学内 1 施設
(北海道 HACCP 認証取得 3 企業、北海道 HACCP 評価 6 段階 2 企業及び学内 1 施設、北海道 HACCP 構築開始 1 企業、HACCP 運用アドバイス 1 企業)
- ・ 研修プログラムの開発 3 件
(HACCP システム構築 3 日間研修プログラムの開発、HACCP システム対応食品加工施設設計研修プログラム、3D で見る食品加工施設研修プログラム)

■平成 26 年度 産学官連携活動実績一覧

【会議出席】帯広畜産大学・道総研連携協議会 [平成 26 年度第 1 回目]

日時：平成 26 年 4 月 24 日(木)

場所：帯広畜産大学(地域連携推進センター)

【フットバレーとかち人材育成事業】アグリ・フードビジネスコース入門編

日時：平成 26 年 5 月 27 日(火)～30 日(金)、6 月 5 日(木)～6 日(金)、10 日(火)

場所：帯広畜産大学(地域連携推進センター)

【意見交換】共働学舎のチーズ製造およびウィスコンシン大学マディソン校に関する意見交換

日時：平成 26 年 5 月 29 日(木)

場所：共働学舎新得農場

【説明会出席】平成 26 年度特許法等改正説明会

日時：平成 26 年 6 月 13 日(金)

場所：センチュリーロイヤルホテル札幌

【視察訪問】愛媛大学 研究設備の共同利用、科研費、産学官連携活動に関する視察訪問

日時：平成 26 年 6 月 19 日(木)

場所：愛媛大学（農学部樽味地区、本部城北地区）

【イベント】北海道中小企業家同友会とかち支部 第 6 回地区交流会

日時：平成 26 年 6 月 28 日(土)

場所：帯広畜産大学(総合研究棟 I 号館)

【イベント】第 50 回ヒューマンネット十勝 in 畜大「循環型養豚の取り組み」

日時：平成 26 年 7 月 3 日(木)

場所：帯広畜産大学(講義棟、地域連携推進センター)

【研修参加】とかちネットセミナー

日時：平成 26 年 7 月 9 日(水)

場所：帯広市民文化ホール

【フットバレーとかち人材育成事業】アグリ・フードビジネスコース応用編

日時：平成 26 年 7 月 14 日(月)、22 日(火)～26 日(土)、28 日(月)、8 月 2 日(土)

場所：帯広畜産大学(地域連携推進センター)

【セミナー】帯広商工会議所 HARAL セミナー

日時：平成 26 年 7 月 15 日(火)

場所：帯広畜産大学（講義棟）

【講演】帯広商工会議所 移動例会

日時：平成 26 年 7 月 24 日(木)

場所：帯広畜産大学(かしわプラザ)

【産学連携打合せ】ノーステック財団補助金採択テーマに関する打合せ

日時：平成 26 年 7 月 29 日(火)

場所：R&B パーク札幌大通サテライト

【イベント】インキュベーションオフィス入居企業との交流会

日時：平成 26 年 7 月 30 日(水)

場所：帯広畜産大学(地域連携推進センター)

【フードバレーとかち人材育成事業】特別講習「次世代に繋ぐ農業のブランディング戦略」

日時：平成 26 年 8 月 7 日(木)

場所：帯広畜産大学(原虫病研究センターPK ホール)

【フードバレーとかち人材育成事業】食品安全管理コース 食品衛生講習・入門

日時：平成 26 年 8 月 21 日(木)、28 日(木)、9 月 4 日(木)、11 日(木)

場所：帯広畜産大学(地域連携推進センター)

【会議出席】とかちネット平成 26 年度総会

日時：平成 26 年 8 月 23 日(土)

場所：帯広商工会議所

【会議出席】第 27 回国立大学法人共同研究センター等教員会議

日時：平成 26 年 8 月 28 日(木)～29 日(金)

場所：秋田大学（VBL 棟総合研究棟）

【視察訪問】室蘭工業大学 教員業務評価システムデータの運用、研究シーズ HP に関する打合せ

日時：平成 26 年 9 月 2 日(火)～3 日(水)

場所：室蘭工業大学（企画評価室、地域共同研究開発センター）

【フードバレーとかち人材育成事業】食品安全管理コース 食品有害微生物講習・中級

日時：平成 26 年 9 月 17 日(水)～19 日(金)

場所：帯広畜産大学(総合研究棟 I 号館、地域連携推進センター)

【会議出席】第 26 回国立大学法人共同研究センター長等会議

日時：平成 26 年 9 月 25 日(木)～26 日(金)

場所：北見工業大学

【フードバレーととかち人材育成事業】 食品安全管理コース 食品衛生講習応用

日時：平成26年10月3日(金)～4日(土)、7日(火)、14日(火)、21日(火)

場所：帯広畜産大学(地域連携推進センター、畜産フィールド科学センター)、オシキリ食品株式会社

【研修参加】 HACCP 講習会

日時：平成26年10月8日(水)～10日(金)

場所：札幌かでの2・7

【説明会出席】 北海道開発計画調査説明会

日時：平成26年10月21日(火)

場所：帯広市道新ホール

【シンポジウム】 スクラム十勝シンポジウム2014「十勝農業の持続的な発展を目指して」

日時：平成26年10月31日(金)

場所：芽室町めむろ一ど

【研修参加】 ISO22000 内部監査員2日間コース

日時：平成26年11月6日(木)～7日(金)

場所：テクノファ川崎研修センター

【研修参加】 知的財産情報活用講座

日時：平成26年11月18日(火)～19日(水)、12月2日(火)～3日(水)

場所：TKP 札幌駅カンファレンスセンター

【フードバレーととかち人材育成事業】 環境配慮型農畜産業コース

日時：平成26年11月20日(木)、27日(木)、12月4日(木)、11日(木)、18日(木)

場所：とかちプラザ

【研修参加】 ISO22000 規格研修

日時：平成26年12月1日(月)

場所：テクノファ川崎研修センター

【研修参加】 とかちネットセミナー

日時：平成26年12月5日(金)

場所：帯広市民文化ホール

【フードバレーととかち人材育成事業】 特別講習「食品企業における一般衛生管理について」

日時：平成27年1月6日(火)

場所：とかちプラザ

【イベント】地域を彩る食物語

日時：平成27年1月14日(水)

場所：北見市コミュニティープラザパラボ

【研修参加】JST主催 技術移転に係る目利き人材育成研修プログラム契約・実務コース

日時：平成27年1月15日(木)

場所：JST 東京本部別館

【研修参加】ISO22000 審査員研修

日時：平成27年1月26日(月)～29日(金)

場所：テクノファ川崎研修センター

【会議出席】平成26年度大学-JST意見交換会

日時：平成27年2月4日(水)

場所：JST 東京本部別館

【調査事業】地域COI調査事業「我が国の未来を拓く地域の実現に関する調査研究」に関するヒアリング

日時：平成27年2月12日(木)

場所：株式会社グリーンイノベーション、株式会社相馬光学

【説明会出席】北東・地域大学コンソーシアム新技術説明会

日時：平成27年2月13日(金)

場所：JST 東京本部別館ホール

【調査事業】地域COI調査事業「我が国の未来を拓く地域の実現に関する調査研究」に関するヒアリング

日時：平成27年2月16日(月)

場所：神戸大学（農学研究科）

【フードバレーとかち人材育成事業】特別講習 乳製品加工実習・初級

日時：平成27年2月18日(水)

場所：帯広畜産大学(地域連携推進センター)

【フードバレーとかち人材育成事業】特別講習 乳製品加工実習・中級

日時：平成27年2月19日(木)～20日(金)

場所：帯広畜産大学(地域連携推進センター)

【フードバレーとかち人材育成事業】フォローアップセミナー「ビジネスプラン実習」

日時：平成27年2月21日(土)

場所：帯広畜産大学(地域連携推進センター)

【フードバレーとかち人材育成事業】フォローアップセミナー「地域の素材を活かしたもの作り」

日時：平成27年2月24日(火)

場所：とかちプラザ

【人材育成事業】株式会社ノベルズ 企業ニーズに関する意見交換

日時：平成27年2月25日(水)

場所：株式会社ノベルズ(上士幌町)

【フードバレーとかち人材育成事業】フードバレーとかち人材育成事業 報告会

日時：平成27年3月10日(火)

場所：帯広東急イン

【会議出席】北海道地域中小規模大学知財ネットワーク、医歯食工連携ネットワーク合同会議

日時：平成27年3月10日(火)～11日(水)

場所：北九州工業大学(産学連携推進センター)

【フードバレーとかち人材育成事業】食品安全管理コース 食品有害微生物講習 [上級]

日時：平成27年3月11日(水)～13日(金)

場所：帯広畜産大学(総合研究棟I号館、地域連携推進センター)

【シンポジウム】文科省委託調査研究 URA シンポジウム

「大学の研究経営システムの改革に向けて～URAへの期待とURAシステムの課題～」

日時：平成27年3月14日(土)

場所：政策研究大学院大学

【イベント】第1回帯広畜産大学・とかち財団・帯広信用金庫ものづくりワンストップ説明会

日時：平成27年3月18日(水)

場所：帯広信用金庫中央支店

【人材育成事業】「社会システム改革と研究開発の一体的推進」事業

地域再生人材創出拠点の形成 ひとを創る。ひとが創る。地域創成フォーラム

日時：平成27年3月20日(金)

場所：イイノホール&カンファレンスセンター

【講演】地域イノベーションシンポジウム～「津軽海峡広域圏」の目指すべき姿は何か～

日時：平成27年3月23日(月)

場所：ロワジールホテル函館

【会議出席】とかち食推進会議 海外販路拡大検討部会

日時：平成27年3月24日

場所：帯広東急イン

■ 平成26年度 社会貢献活動実績一覧

事業内容		タイトル等	日時	対象
公開講座	市民開放授業	比較美術史	4月7日(月)～ 8月15日(金)	市民一般
公開講座	市民開放授業	共通教育総合Ⅰ (北海道の自然と生物)	4月7日(月)～ 8月15日(金)	市民一般
公開講座	市民開放授業	共通教育総合Ⅰ (家畜と環境問題)	4月7日(月)～ 8月15日(金)	市民一般
公開講座	市民開放授業	教育心理学Ⅰ	4月7日(月)～ 8月15日(金)	市民一般
公開講座	市民開放授業	心理学	4月7日(月)～ 8月15日(金)	市民一般
公開講座	市民開放授業	表象文化論	4月7日(月)～ 8月15日(金)	市民一般
生涯学習 支援事業	施設見学	JAあしよろ女性部施設見学	4月17日(木)	JAあしよろ女性部役員
学校教育 支援事業	出前授業	音更町柳町小学校体育学習	4月28日(月)	柳町小学校1、2年生
その他	連携事業	おびひろ動物園羊の毛刈り	5月4日(日)	来園者
イベント	出前講座	帯広市児童会館こどもまつり	5月5日(月)	市民一般
社会人学習 支援事業	講師派遣	長野県獣医師会研修会講演	5月9日(金)	長野県獣医師会 会員他
生涯学習 支援事業	講師派遣	北海道・農業と動物福祉の研究会フォーラム	5月10日(土)	酪農関係者等
社会人学習 支援事業	講師派遣	大動物臨床研究会特別セミナー	5月16日(金)	獣医師、関係者
社会人学習 支援事業	施設見学	幕別町農業振興公社加工施設見学	5月16日(金)	まくべつ農村 アカデミー研修生
生涯学習 支援事業	講師派遣	障がい者乗馬ヘルパー講習会2014	5月17日(土) 5月18日(日)	市民一般
学校教育 支援事業	施設見学	豊成小学校遠足	5月19日(月)	豊成小学校3年生
社会人学習 支援事業	講師派遣	十勝獣医師会産業動物講習会	5月26日(月)	十勝獣医師会会員
学校教育 支援事業	出前授業	平成26年度高大連携事業 「地域の水環境」「十勝川の水質調査と見学」	5月28日(水) 7月30日(水)	帯広農業高校生徒
学校教育 支援事業	施設見学	札幌日本大学中学校施設見学	5月29日(木)	札幌日本大学中学校 1年生
社会人学習 支援事業	講師派遣	十勝農業協同組合連合会サイレージ研修	6月2日(月)	管内農業関係者等
社会人学習 支援事業	講師派遣	十勝管内放牧の会合同研修会	6月2日(月)	十勝管内放牧の会 会員
学校教育 支援事業	出前授業	下居辺小学校バードハウス教室	6月3日(火)	下居辺小学校 全校児童
社会人学習 支援事業	講師派遣	統計数理研究所公開講座	6月5日(木)～6日(金)	市民一般
社会人学習 支援事業	講師派遣	根室地区青年獣医師会定例講習会	6月7日(土)	根室地区青年 獣医師会会員
学校教育 支援事業	出前授業	平成26年度高大連携事業 「乳の活用や乳文化について」	6月9日(月)	帯広農業高校生徒
社会人学習 支援事業	講師派遣	更別村こころの健康づくり講演会	6月9日(月)	村民一般
社会人学習 支援事業	講師派遣	根室地区青年獣医師会勉強会	6月9日(月)	根室地区青年 獣医師会会員

事業内容		タイトル等	日時	対象
社会人学習支援事業	講師派遣	関東しゃくなげ会研修会	6月12日(木)	獣医畜産関係者
学校教育支援事業	出前授業	バードハウス教室	6月16日(月)	池田小学校4年生
学校教育支援事業	大学体験	特別支援教育振興会乗馬体験	6月18日(水)	豊頃町近隣小中学校対象児童
学校教育支援事業	出前授業	帯広柏葉高校「柏葉塾」	6月23日(月)	柏葉高校1年生
生涯学習支援事業	施設見学	士幌町上居辺小学校PTA施設見学	6月23日(月)	上居辺小学校教諭PTA
学校教育支援事業	施設見学	浦河高校大学見学	6月25日(水)	浦河高校生徒
学校教育支援事業	施設見学	奈良女子大学附属中等教育学校5年生大学見学	6月25日(水)	奈良女子大学附属中等教育学校5年生
その他	施設見学	大学構内「十勝坊主」見学	6月29日(日)	十勝の自然史研究会
生涯学習支援事業	施設見学	幕別町百年記念ホール生涯学習講座施設見学	6月30日(月)	幕別町民
その他	施設見学	タイ国立カセタート大学(株)大平畜産工業	6月30日(月)	タイ国立カセタート大学学生、教授 タイ畜産関係民間企業職員 大平畜産工業職員
学校教育支援事業	大学体験	平成26年度高大連携事業「農業土木工科大学見学会」	7月3日(木)	帯広農業高校生徒
学校教育支援事業	施設見学	新得町富村牛中学校施設見学	7月4日(金)	富村牛中学校生徒
社会人学習支援事業	講師派遣	日本獣医生命科学大学家畜福祉シンポジウム	7月5日(土)	学生、教職員他
公開講座	特別企画講座	2014みんなのちくだい。 「カーリング体験」 「畜大ホースでLet's乗馬体験」 「アメフトふれあい体験」 「スーパー体操教室」 「ミニ陸上体験&記録会」 「手羽先の骨格標本」 「熱気球に乗ろう！」	7月5日(土) 7月6日(日) 7月19日(土) 7月19日(土) 7月19日(土) 7月27日(日) 8月3日(日)	小学1～6年生 全年齢 小学生向け 幼稚園年長～65歳 小学生～一般 小中学生及び保護者 全年齢
生涯学習支援事業	施設見学	上更別小学校PTA施設見学	7月9日(水)	上更別小学校教諭PTA
公開講座	市民大学講座	フードパレーとかち学とかちを食品安全で支える	7月11日(金) 7月18日(金) 7月24日(木)	市民一般
社会人学習支援事業	講師派遣	十勝臨床衛生検査技師会夏季研修会	7月12日(土)	管内臨床検査技師
公開講座	特別企画講座	ふれあい牧場親子体験学習	7月13日(日)	小学4～6年生の親子
社会人学習支援事業	講師派遣	地域交流牧場全国連絡会北海道ブロック研修会	7月14日(月)	酪農関係者等
社会人学習支援事業	講師派遣	北海道食の自給ネットワーク講演会	7月19日(土)	自給ネットワーク会員 一般消費者
その他	連携事業	障がい者乗馬体験	7月19日(土) 7月31日(木) 9月20日(土) 10月18日(土) 10月22日(水) 10月25日(土) 11月15日(土) 11月15日(土) 11月19日(水) 12月10日(水) 12月20日(土)	市民一般
学校教育支援事業	施設見学	幕別高校大学見学会	7月23日(水)	幕別高校生徒
社会人学習支援事業	講師派遣	十勝知的障がい施設協議会施設長等研修会	7月28日(月)	管内知的障がい施設施設長、管理者
学校教育支援事業	大学体験	岩見沢農業高校SSH大学体験授業	7月29日(火)	岩見沢農業高校生徒

事業内容		タイトル等	日時	対象
生涯学習支援事業	講師派遣	「ちば生きもの科学クラブ2014」サイエンスカフェ	8月3日(日)	市民一般
学校教育支援事業	大学体験	キャリア教育・職業教育推進事業 スキルアップサマーキャンプ	8月4日(月)～8月5日(火)	道立高等学校 農業科生徒
社会人教育プログラム	集中講座	平成26年度農業実験実習講習会	8月4日(月)～8月8日(金)	農高教員
社会人教育プログラム	集中講座	平成26年度生産獣医療技術研修 (基礎、発展)	8月4日(月)～8日(金) 8月25日(月)～29日(金)	獣医師
学校教育支援事業	出前授業	バードハウス教室	8月6日(水)	小学生以下
公開講座	特別企画講座	情報検索ガイダンス 「調べてみよう！動物のこと」	8月6日(水)	市内小学生
学校教育支援事業	出前授業	バードハウス教室	8月8日(金)	夕張市周辺小学校 児童他
社会人学習支援事業	講師派遣	特用家畜等に関する衛生管理技術研修	8月8日(金)	獣医師
その他	連携事業	ちくだい馬フォーラム2014	8月9日(土)	市民一般
公開講座	特別企画講座	「夏休み！3日間体操チャレンジ」	8月11日(月)～13日(水)	市民一般
社会人学習支援事業	講師派遣	家畜衛生・防疫管理講習会	8月18日(月)	家畜人工受精技術者
学校教育支援事業	大学体験	岐阜農林高校SSH	8月19日(火)	岐阜農林高校生徒
学校教育支援事業	大学体験	帯広農業高校体験授業「豚の体構成と食肉の加工」	8月19日(火) 8月26日(火) 10月7日(火)	帯広農業高校 酪農科学科1年生
学校教育支援事業	大学体験	帯広農業高校体験授業「豚の体構成と食肉の加工」	8月20日(水) 8月25日(月) 10月2日(木)	帯広農業高校 食品科学科1年生
生涯学習支援事業	施設見学	富良野高校PTA施設見学	8月21日(木)	富良野高校PTA
その他	連携事業	適応指導教室乗馬体験	8月21日(木) 9月26日(金) 10月24日(金) 11月7日(金)	適応指導教室 「ひろびろ」に通う 小学生・中学生
学校教育支援事業	出前授業	芽室中学校「熱中！感動！夢づくり」事業	8月22日(金)	芽室中学校生徒
学校教育支援事業	出前授業	バードハウス教室	8月25日(月)	富村牛小中学校生徒
学校教育支援事業	出前授業	岩見沢農業高校SSH講演会	8月27日(水)～28日(木) 9月10日(水)～11日(木) 9月24日(水)～25日(木)	岩見沢農業高校生徒
学校教育支援事業	大学体験	帯広第二中学校職場体験学習	8月28日(木)	帯広第二中学校生徒
その他	施設見学	(株)大平畜産工業(タイ国立カセタート大学) 大学施設見学・表敬訪問	8月29日(金)	タイ国立カセタート 大学教員 大平畜産工業職員
学校教育支援事業	出前授業	平成26年度高大連携事業 「馬文化および乗馬療育について」	9月1日(月)	帯広農業高校 酪農科学科3学年
学校教育支援事業	施設見学	大阪府立北野高校大学見学	9月3日(水)	大阪府立北野高校 2年生
その他	出前授業	東日本大震災復興支援学生派遣事業	9月4日(木)～8日(月)	学童保育児童
その他	地域イベント支援	2014とかちマルシェ	9月6日(土) 9月7日(日)	市民一般
その他	施設見学	帯広ロータリークラブ家族野遊会	9月7日(日)	帯広ロータリークラブ 会員家族
学校教育支援事業	出前授業	バードハウス教室	9月9日(火)	糠内小学校生徒

事業内容		タイトル等	日時	対象
学校教育 支援事業	施設見学	白樺高校「十勝坊主」見学	9月9日(火) 9月10日(水) 9月16日(火) 9月17日(水) 9月18日(木) 9月19日(金)	白樺高校第2学年 全5学級
学校教育 支援事業	出前授業	啓北小学校体育指導	9月10日(水)	啓北小学校 2、4、5、6年生
生涯学習 支援事業	施設見学	旭川東栄高校PTA施設見学	9月10日(水)	旭川東栄高校PTA
社会人学習 支援事業	講師派遣	プロダクションメディスン研究フォーラム2014	9月10日(水)	家畜医療従事者
社会人学習 支援事業	講師派遣	平成26年度食肉・食鳥肉衛生技術研修会	9月10日(水)	保健所及び 食肉衛生検査所職員
学校教育 支援事業	大学体験	さくら保育園搾乳体験	9月11日(木)	さくら保育園年長園児
学校教育 支援事業	大学体験	鉄南保育園搾乳体験	9月12日(金)	鉄南保育園年長園児
社会人学習 支援事業	講師派遣	家畜体内受精卵移植に関する講習会	9月15日(月)	酪農関係者
学校教育 支援事業	大学体験	第2ひまわり幼稚園搾乳体験	9月18日(木) 9月29日(月)	第2ひまわり幼稚園 年長園児
学校教育 支援事業	施設見学	音更昭和小学校施設見学	9月25日(木)	音更昭和小学校児童
学校教育 支援事業	施設見学	広島県西条農業高校大学見学	9月26日(金)	広島県西条農業高校 畜産科2年生
学校教育 支援事業	出前授業	十勝私立幼稚園連合父母の会研修事業	9月28日(日)	加盟幼稚園園児 保護者、教員
公開講座	市民開放授業	社会学	10月1日(水)～ 2月23日(月)	市民一般
公開講座	市民開放授業	社会心理学	10月1日(水)～ 2月23日(月)	市民一般
公開講座	市民開放授業	共通教育総合Ⅱ (科学の方法)	10月1日(水)～ 2月23日(月)	市民一般
公開講座	市民開放授業	哲学	10月1日(水)～ 2月23日(月)	市民一般
公開講座	市民開放授業	社会倫理学	10月1日(水)～ 2月23日(月)	市民一般
社会人学習 支援事業	講師派遣	寒地土木研究所第21回技術者交流フォーラムin帯広	10月2日(木)	関係技術者
学校教育 支援事業	出前授業	バードハウス教室	10月5日(日)	夕張・音更・由仁 小学校児童
その他	出前授業	愛灯学園・つづじヶ丘学園合同学園祭曳き馬ボランティア	10月5日(日)	愛灯学園・つづじヶ丘学 園 生徒・来場者
学校教育 支援事業	大学体験	稲田保育園昆虫見学・搾乳体験	10月10日(金)	稲田保育園園児
その他	出前授業	つくし幼稚園出張乗馬体験	10月10日(金)	つくし幼稚園園児
学校教育 支援事業	施設見学	清水高校大学見学	10月14日(火)	清水高校1年生
社会人学習 支援事業	講師派遣	家畜診療等技術北海道地区発表会	10月15日(水) 10月16日(木)	酪農関係者
学校教育 支援事業	出前授業	帯広第2ひまわり幼稚園体験授業	10月16日(木)～10月17日 (金) 10月22日(水)～10月23日 (木)	帯広第2ひまわり 幼稚園園児
公開講座	市民大学講座	家畜の健康、人の健康 ～ 実は、とても身近で重要な 家畜防疫のはなし	10月23日(木) 10月28日(火) 10月31日(金)	市民一般
学校教育 支援事業	大学体験	第4回集まれ！大樹っ子～大学ってどんなところ？～	10月25日(土)	大樹町内の小学生
生涯学習 支援事業	施設見学	JA陸別町女性部施設見学	10月27日(月)	JA陸別町女性部役員
生涯学習 支援事業	講師派遣	柏葉高校PTA講演会「親離れと子離れ」	10月29日(水)	柏葉高校PTA

事業内容		タイトル等	日時	対象
学校教育 支援事業	出前授業	バードハウス教室	10月30日(木)	岩見沢市立メープル 小学校5・6年生
社会人学習 支援事業	講師派遣	平成26年度第1回検定情報活用研修会	10月30日(木)	検定指導員 酪農技術員など
社会人学習 支援事業	講師派遣	営農指導スキルアップ研修会	10月30日(木)～31日(金)	農協営農指導職員
社会人学習 支援事業	講師派遣	平成26年度第2回鹿児島県家畜臨床研修会	11月1日(土)	鹿児島県下 獣医師会員他
社会人学習 支援事業	講師派遣	新規獣医師が基礎的な臨床技術を習得するための技術研修	11月5日(水)	中国・四国地区 農業共済団体 臨床獣医師
公開講座	市民大学講座	帯広畜産大学の東日本大震災復興支援プロジェクト 2014	11月5日(水) 11月12日(水) 11月26日(水)	市民一般
学校教育 支援事業	出前授業	バードハウス教室	11月6日(木)	池田小学校4年生
学校教育 支援事業	出前授業	バードハウス教室	11月6日(木)	光南小学校児童 光南小学校PTA
公開講座	市民大学講座	ちくだい教養人間講座「《娯楽》のなかの法律学 —— 江戸・明治・大正、そして戦後を観る」	11月7日(金) 11月14日(金) 11月21日(金)	市民一般
その他	体験講座	帯広少年院への馬介在教育プログラム提供	11月14日(金) 2月13日(金)	被収容少年
生涯学習 支援事業	施設見学	忠類家庭教育学級PTA施設見学	11月18日(火)	忠類家庭教育サークル
社会人学習 支援事業	講師派遣	北海道獣医師会胆振支部産業動物講習会(牛)	11月19日(水)	北海道獣医師会 胆振支部会員
学校教育 支援事業	出前授業	平成26年度高大連携事業 「十勝川の水環境2」	11月20日(木)	帯広農業高校生徒 (農業土木工学科)
生涯学習 支援事業	施設見学	根室家畜人工授精師協会衛生管理区域農場視察研修	11月27日(木)	根室管内授精技術者
社会人教育 プログラム	集中講座	牛人工授精師技術研修	12月1日(月)～12月3日(水)	家畜人工授精師
社会人学習 支援事業	講師派遣	土づくりセミナー@びほろ	12月8日(月)	美幌町農業経営者
学校教育 支援事業	出前授業	本別中央小学校5年生「放射能を学ぶ」	12月10日(水)	本別中央小学校 5年生1・2組
学校教育 支援事業	出前授業	帯広川西中学校出前授業	12月11日(木)	帯広川西中学校 1～3年生
イベント	出前講座	第4回畜大ふれあいフェスティバル	12月23日(火)	市民一般
公開講座	市民大学講座	「までいライフで豊かに生きる～人生は片道切符～」	1月9日(金)	市民一般
公開講座	特別企画講座	むしむしサイエンス授業	1月14日(水)	小学生
学校教育 支援事業	出前授業	札幌新陽高校出前授業	1月19日(月)	札幌新陽高校生徒
その他	施設見学	帯広ロータリークラブ日韓青少年交換事業(施設見学)	1月23日(金)	韓国中学・高校生
生涯学習 支援事業	講師派遣	鹿追ジオ講座講師	1月24日(土)	町民一般
生涯学習 支援事業	施設見学	帯広はちす園施設見学	1月26日(月)	帯広はちす園利用者
社会人学習 支援事業	講師派遣	平成26年度国産ナチュラルチーズ製造技術初級研修会	2月3日(火)	酪農家 チーズ工房製造担当者他
社会人学習 支援事業	講師派遣	地域資源高付加価値化研究会	2月5日(木)	市民一般
イベント	出前講座	帯広市児童会館冬まつり	2月8日(日)	市民一般
公開講座	市民大学講座	地域を支える最新の研究から	2月12日(木) 2月19日(木) 2月26日(木)	市民一般

事業内容		タイトル等	日時	対象
学校教育 支援事業	出前授業	鹿追町立上幌内小学校出前授業	2月19日(木)	上幌内小学校 1~6年生
学校教育 支援事業	出前授業	岩見沢農業高校SSH講演・指導	2月19日(木)	岩見沢農業高校生徒
社会人学習 支援事業	講師派遣	第47回北海道しゃくなげ会研修会	2月20日(金)	獣医師 酪農畜産関係者
社会人学習 支援事業	講師派遣	3Dプリンタ実技講習会	2月24日(火)	市民一般
生涯学習 支援事業	講師派遣	大樹町生涯学習講座	3月11日(水)	町民一般
学校教育 支援事業	出前授業	バードハウス教室	3月11日(水)	あじさい保育園園児
公開講座	特別企画講座	はじめよう！インターネットで情報検索	3月12日(木)	市民一般
社会人学習 支援事業	講師派遣	植生技術講演会	3月13日(金)	道民一般

■平成 26 年度 地域連携推進センター一会議議題等一覧

1. 地域連携推進センター運営委員会

第 1 回 平成 26 年 5 月 20 日(火)

- 議 題：① 食品安全マネジメントシステム推進室の事業計画について
② 地域連携推進センター施設の利用等について
③ インキュベーションオフィス入居企業との交流会について

第 2 回 平成 26 年 6 月 12 日(木) [持ち回り]

- 議 題：① 地域連携推進センター利用許可申請について

第 3 回 平成 26 年 12 月 18 日(木)

- 議 題：① 平成 26 年度事業実施状況について
② 地域連携推進センター施設の利用等について

第 4 回 平成 27 年 2 月 25 日(水)

- 議 題：① インキュベーションオフィス入居企業の新規・継続利用について
② 本学教員のセンター施設の新規・継続利用について
③ 客員教授の業務実績報告及び推薦について
④ 平成 27 年度 年度計画・実施計画案について
⑤ ポテト工房利用に関する要項の制定について

2. 産学官連携・知財活用室会議

第1回 平成26年4月15日(火)

- 議 題 : ① 審査請求について【整理番号 22-7】
② 特許権の維持について【整理番号 17-18】
③ 商標出願について【整理番号 25-1、25-2】
④ イベントの出展について
- 報 告 : ① 平成25年度事業報告
② 特許登録について【整理番号 21-14】
③ 受託研究・共同研究一覧について

第2回 平成26年5月13日(火)

- 議 題 : ① 発明届について【整理番号 26-1】
② 出願審査請求について【整理番号 22-7】
- 報 告 : ① 特許登録について【整理番号 21-14】
② 受託研究・共同研究一覧について

第3回 平成26年6月11日(水)

- 議 題 : ① 研究成果有体物について
② 特許権の維持について【整理番号 17-17】
- 報 告 : ① 特許登録について【整理番号 22-5】
② 特許登録について【整理番号 21-15】
③ 受託研究・共同研究一覧について

第4回 平成26年7月10日(木)

- 議 題 : ① 発明届について【整理番号 26-2】
② 発明届について【整理番号 26-3】
③ 発明届について【整理番号 26-4、5】
④ 研究成果有体物について
⑤ 大学発ベンチャーの活動状況報告及び名義使用更新許可について
- 報 告 : ① 受託研究・共同研究一覧について

第5回 平成26年8月6日(水)

- 議 題 : ① 発明届について【整理番号 26-4】
② 発明届について【整理番号 26-5】
③ 発明届について【整理番号 26-6】
④ 権利の譲渡について【整理番号 21-3】
⑤ 研究成果有体物について 2件
- 報 告 : ① 特許登録について【整理番号 22-8】
② 受託研究・共同研究一覧について

第6回 平成26年9月18日(木)

議 題 : ① 審査請求について【整理番号 22-3】

② 特許権の維持について

③ 研究成果有体物について 3件

報 告 : ① 特許登録について【整理番号 23-6】

② 特許登録について【整理番号 16-23】

③ 受託研究・共同研究一覧について

第7回 平成26年10月22日(水)

議 題 : ① 発明届について【整理番号 26-7】

② 発明届について【整理番号 26-8】

③ 発明届について【整理番号 26-9】

④ 特許権の維持について【整理番号 17-11】

⑤ 出願審査請求について【整理番号 23-5】

⑥ 研究成果有体物について

報 告 : ① 受託研究・共同研究一覧について

② 特許化支援事務所(北海道)の運営終了について

第8回 平成26年11月7日(金)

議 題 : ① 指定国移行について【整理番号 23-11】

② 特許権の維持について【整理番号 17-8】

③ 研究成果有体物について

報 告 : ① 受託研究・共同研究一覧について

第9回 平成26年12月11日(木)

議 題 : ① 発明届について【整理番号 26-9】

② 特許権の維持について(韓国、タイ)【整理番号 19-5】

③ 研究成果有体物について 3件

④ 特許権の譲渡について【整理番号 21-3、21-4、24-1、24-10】

⑤ 産学官連携・知財活用室アンケートについて

報 告 : ① 特許登録について(米国、豪州)【整理番号 20-5】

② 特許登録について【整理番号 21-16】

③ 特許登録について(ベトナム、台湾)【整理番号 19-5】

④ 指定国移行について【整理番号 24-4】

⑤ 受託研究・共同研究一覧について

第10回 平成27年1月19日(月)

議 題 : ① 出願審査請求について【整理番号 23-1】

② 指定国移行について【整理番号 24-1】

③ 産学官連携・知財活用室アンケートについて

④ 研究成果有体物について

報 告 : ① 受託研究・共同研究一覧について

第11回 平成27年2月10日(火)

- 議 題：① 出願審査請求について【整理番号 23-10】
② 指定国移行について【整理番号 24-2】
③ 特許権の維持について【整理番号 16-18】
④ ブラジル出願の継続について【整理番号 21-15】

報 告：① 受託研究・共同研究一覧について

第12回 平成27年3月19日(木)

- 議 題：① 米国出願の継続について【整理番号 21-3】
② 特許権を受ける権利の譲渡について
③ 研究成果有体物について 2件

- 報 告：① 特許権の維持について【整理番号 17-4】
② 特許権の維持について【整理番号 19-23】
③ 優先権主張出願について【整理番号 26-6】
④ 特許登録について【整理番号 21-4】
⑤ 特許登録について【整理番号 21-3】
⑥ 受託研究・共同研究一覧について

3. 社会貢献室会議

第1回 平成26年4月22日(火)

- 議 題：① 平成26年度活動予定について
② 社会貢献事業の公募について
③ おびひろ動物園との連携事業について

- 報 告：① 平成25年度事業一覧について
② 平成26年度予算の配分について
③ 平成26年度からの学内見学対応について

第2回 平成26年8月22日(金)

- 議 題：① 畜大ふれあいフェスティバル開催内容について

報 告：① 平成26年度事業一覧について

第3回 平成26年9月4日(木) [持ち回り]

- 議 題：① 畜大ふれあいフェスティバルにおける基調講演のテーマ変更について

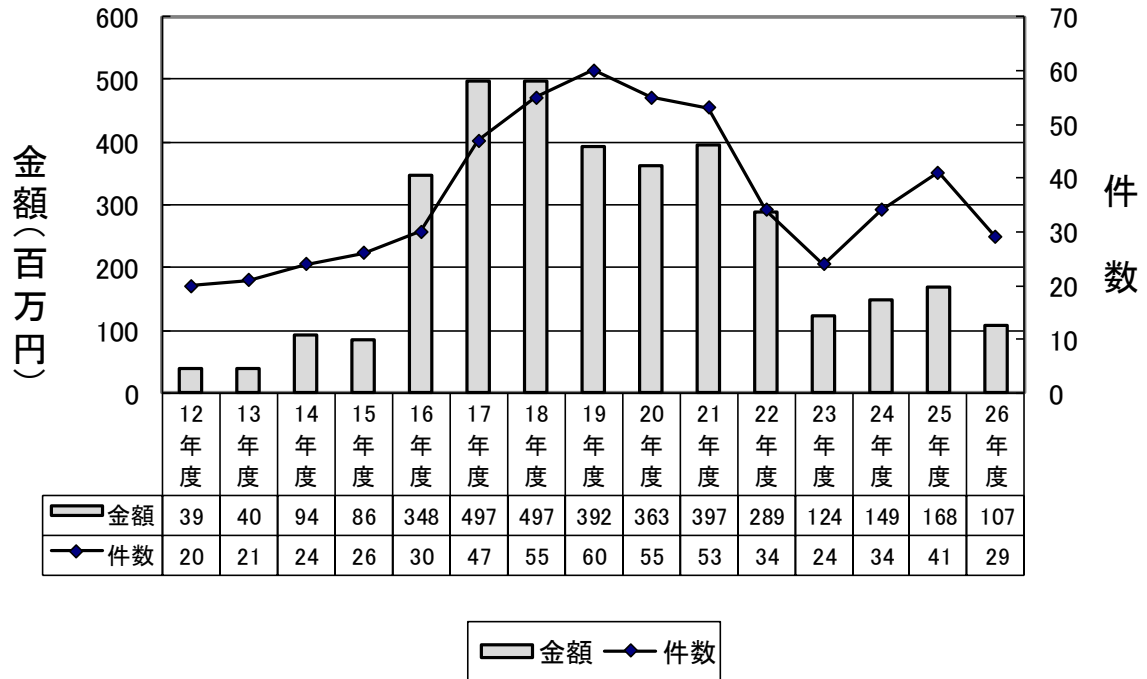
4. 人材育成室関連会議

フードバレーとかち人材育成事業運営委員会および事務局会議

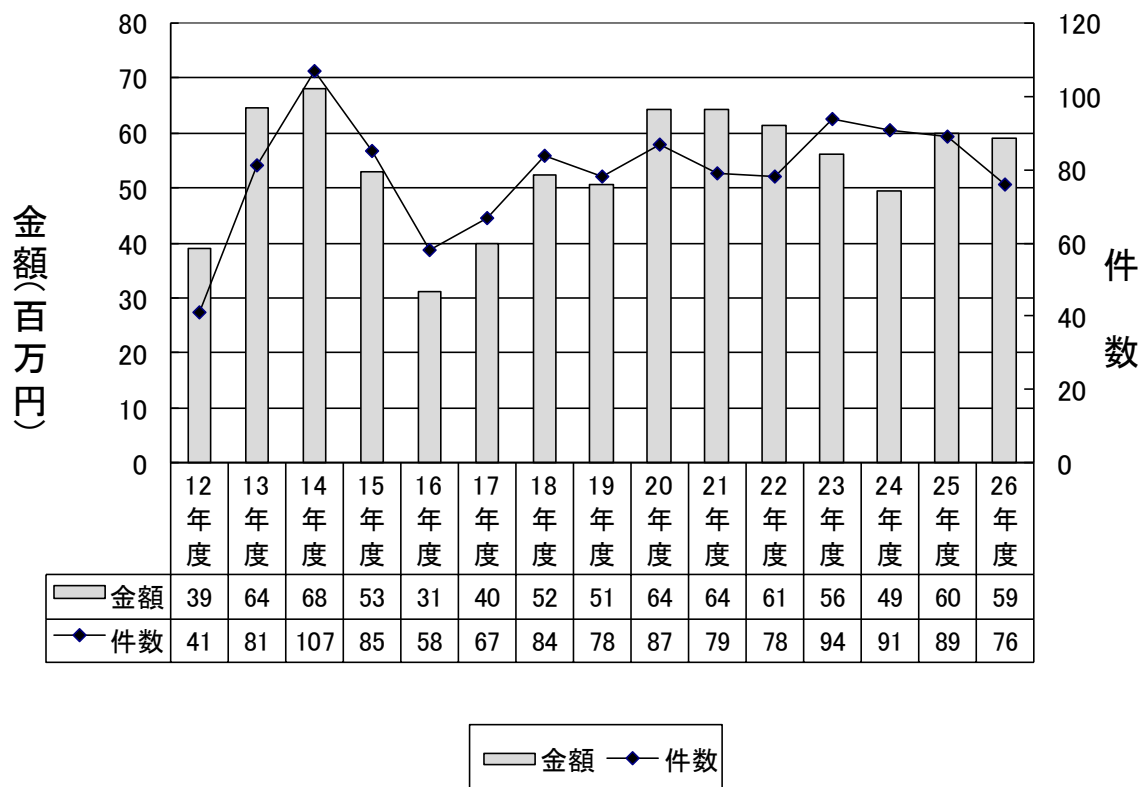
※フードバレーとかち人材育成事業報告書 参照

■ 受託研究・共同研究受入実績の推移

受託研究



共同研究



国立大学法人 帯広畜産大学 地域連携推進センター 平成26年度活動報告書

発行日 平成27年4月

発行者 国立大学法人 帯広畜産大学 地域連携推進センター

〒080-8555 北海道帯広市稲田町西2線11番地

TEL : 0155-49-5771 FAX : 0155-49-5775

E-mail : crcenter@obihiro.ac.jp

URL : <http://www.obihiro.ac.jp/~crcenter>